

土地

開放感抜群！自然と街が共存する場所

最終更新日： 2020/4/1
作成日： 2020/4/1

基本情報

1. 地域名	筑豊	2. 活用可能時期	活用までに1年以上要する
3. 現在の名称	田川東高校跡地	7. 物件の種類	土地（更地、駐車場、道路、河川 等）
4. 所在地（住居表示）	田川市番田町3012番地1		（その他の場合）
5. 所在地（地番）		8. 都市計画区域	都市計画区域内（市街化区域）
6. 交通アクセス	田川伊田駅より600m	9. 用途地域	第一種住居地域
		10. 建ぺい率・容積率	60 % ・ 200 %

外観写真



外観写真



基本情報

11. 財産区分	行政財産	位置図	<p>(参照：国土地理院ウェブサイト)</p>
12. 敷地面積	13,051 m ²		
20. 駐車場			
21. 管理運営形態	直営		
21. 電気	無		
22. 給水設備	無		
23. 排水設備	無		
24. ガス	無		
25. インターネット			
26. 物件状況の特記事項			

管理状況

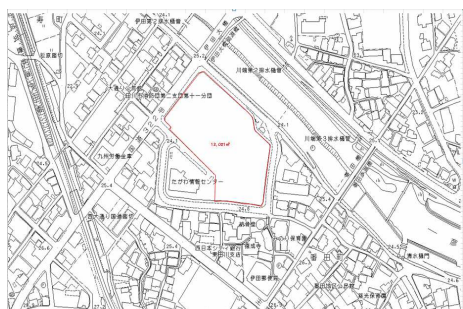
28. 活用可能手法	暫定利用： 貸付： 売却：	29. 予定価格
	△は未定（その他特記事項に記載）	（売却/借地/借家）

PRポイントなど

30. PRポイント	<ul style="list-style-type: none"> ・ 跡地周辺には、市立小学校、県立大学といった教育機関が立地し、目前に彦山川を臨む。また、徒歩5分ほどの場所に商店街がある。 ・ 毎年5月に、県の無形民俗文化財に指定されている川渡り神幸祭が彦山川で開催され、延べ10万人ほど県内外からの見物客が訪れる。 ・ 平成6年に田川東高校が移転し、平成11年に市が購入した土地である。最寄駅である田川伊田駅は駅前の整備を行っており、令和元年に駅舎内にホテルや飲食店がオープンした。 ・ 県立大学がそばにあるため、大学生の住むマンションが周辺に多く、活気がある。 ・ 徒歩14分ほどの場所にある石炭記念公園には、炭坑節にも歌われた高さ約4.5mの二本煙突があり、毎日日没後にライトアップされた姿を跡地からも見ることができる。
31. 補助金など	<ul style="list-style-type: none"> ・ 工場、IT施設等の対象となる事業所を設置した場合 事業所設置奨励金（投下固定資産総額×5%） ・ 田川市民を5人以上雇用していることなどの要件を満たした場合 雇用促進奨励金（新規雇用者×50万円）
32. その他特記事項	<ul style="list-style-type: none"> ・ 令和元年12月から令和4年9月まで、市立中学校再編のための仮校舎用地となる。 ・ 令和4年10月以降、活用可能

33. 所有自治体	田川市	35. 電話番号	0947-85-7149（直通）
34. お問い合わせ先	建設経済部都市計画課	36. メールアドレス	tosi@lg.city.tagawa.fukuoka.jp

敷地図



物件写真



土地

田川市の広い土地！

最終更新日：

作成日： 2024/3/1

基本情報

1. 地域名	筑豊	2. 活用可能時期	1年以内に活用可能
3. 現在の名称	元伊加利団地（1）	7. 物件の種類	土地（更地、駐車場、道路、河川 等）
4. 所在地（住居表示）	田川市大字伊加利2186番56 外1筆		（その他の場合）
5. 所在地（地番）	田川市大字伊加利2186番56 外1筆	8. 都市計画区域	都市計画区域内（区域区分なし）
6. 交通アクセス	平成筑豊鉄道「田川伊田」駅 約3.8km コミュニティバス「平原公民館」徒歩約8分	9. 用途地域	用途地域なし
		10. 建ぺい率・容積率	70 % ・ 200 %

外観写真



外観写真



基本情報

11. 財産区分	普通財産	位置図	
12. 敷地面積	1,913 m ²		
20. 駐車場			
21. 電気	有		
22. 給水設備	有（上水道）		
23. 排水設備	無		
24. ガス	無		
25. インターネット			
21. 管理運営形態			
26. 物件状況の特記事項	詳しくはお問い合わせください。		

管理状況

28. 活用可能手法	暫定利用：× 貸付：× 売却：○ △は未定（その他特記事項に記載）	29. 予定価格	8,000,000円 （売却価格）
			（売却/借地/借家）

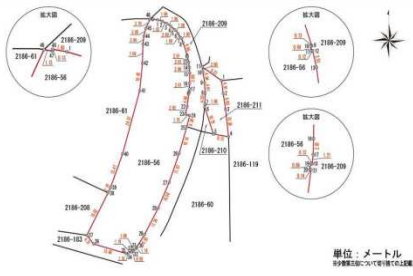
PRポイントなど

29. PRポイント	<p>【駐車場や資材置き場に！】</p> <ul style="list-style-type: none"> ・ 広大な土地で、駐車場や資材置き場にピッタリ！
30. 補助金など民間支援メニュー	

31. その他特記事項 先着順申込受付中です。詳しくはお問い合わせください。

32. 所有自治体	福岡県	34. 電話番号	092-643-3088
33. お問い合わせ先	福岡県街なか公共不動産データベース	35. メールアドレス	kouyuzaisan@pref.fukuoka.lg.jp

敷地図



物件写真



土地

田川市の整形宅地！

最終更新日：

作成日： 2024/3/1

基本情報

1. 地域名	筑豊	2. 活用可能時期	1年以内に活用可能
3. 現在の名称	元伊加利団地（2）	7. 物件の種類	土地（更地、駐車場、道路、河川等）
4. 所在地（住居表示）	田川市大字伊加利2186番208		（その他の場合）
5. 所在地（地番）	田川市大字伊加利2186番208	8. 都市計画区域	都市計画区域内（区域区分なし）
6. 交通アクセス	平成筑豊鉄道「田川伊田」駅 約3.8km コミュニティバス「平原公民館」徒歩約8分	9. 用途地域	用途地域なし
		10. 建ぺい率・容積率	70%・200%

外観写真



外観写真

基本情報

11. 財産区分	普通財産	位置図	
12. 敷地面積	282 m ²		
20. 駐車場			
21. 電気	有		
22. 給水設備	有（上水道）		
23. 排水設備	無		
24. ガス	無		
25. インターネット			
21. 管理運営形態			
26. 物件状況の特記事項	詳しくはお問い合わせください。		

管理状況

28. 活用可能手法	暫定利用：× 貸付：× 売却：○ △は未定（その他特記事項に記載）	29. 予定価格	2,250,000円 （売却価格）
------------	--------------------------------------	----------	----------------------

PRポイントなど

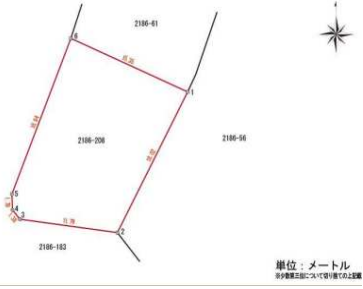
29. PRポイント	【整形宅地！】 ・閑静な住宅用地！
30. 補助金など民間支援メニュー	

先着順申込受付中です。詳しくはお問い合わせください。

31. その他特記事項	
-------------	--

32. 所有自治体	福岡県	34. 電話番号	092-643-3088
33. お問い合わせ先	財産活用課 福岡県街なか公共不動産データベース	35. メールアドレス	kouyuzaisan@pref.fukuoka.lg.jp

敷地図



物件写真

